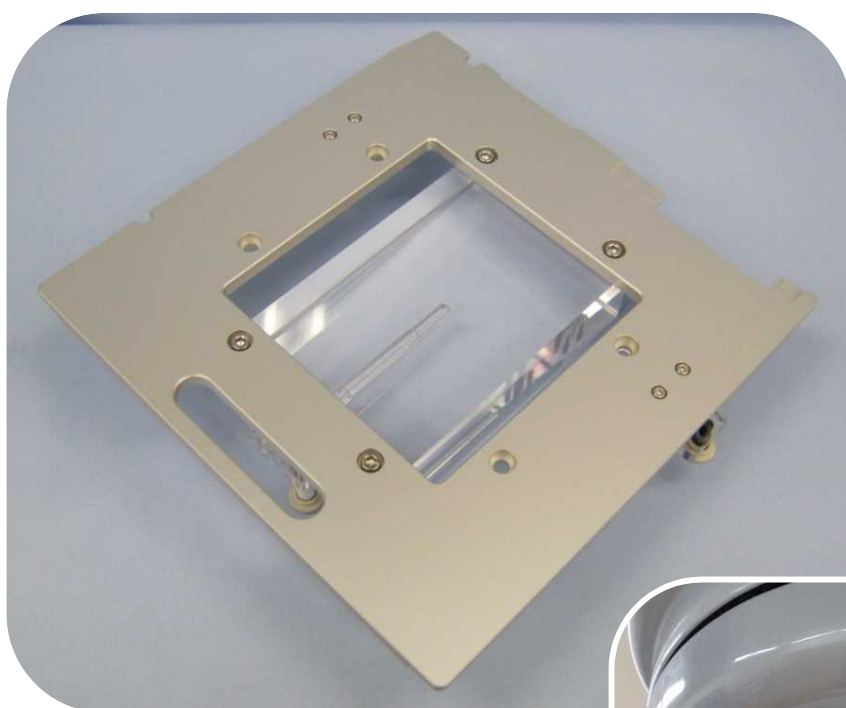


Daily Check Device

デイリーチェックデバイス

QDD Series

精密に穿孔加工されたアクリルブロックをシャドートレーに取り付けました。簡単に位置の再現性良く測定できます。モーニングチェック等、日常行なう線量の点検、確認作業にお使いください。装着装置、スロット、チャンバー、測定位置等、各種カスタマイズできますので、お問い合わせ下さい。



※QDD-01-V
バリアン用トレイ/Farmerチャンバー穿孔加工品



改良のため予告無く仕様を変更する場合があります。

製造

クオリタ
QualitA

有限会社クオリタ
東日本営業所

〒362-0032
埼玉県上尾市日の出2-2-1
TEL 048-779-7765
FAX 048-779-7766

<https://qualita-works.co.jp>

販売