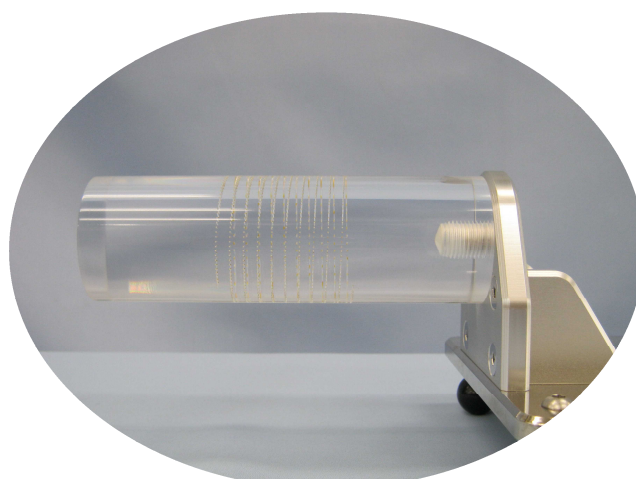


# CT Imaging Phantom

## ラダーファントム

**QCP-12,13**

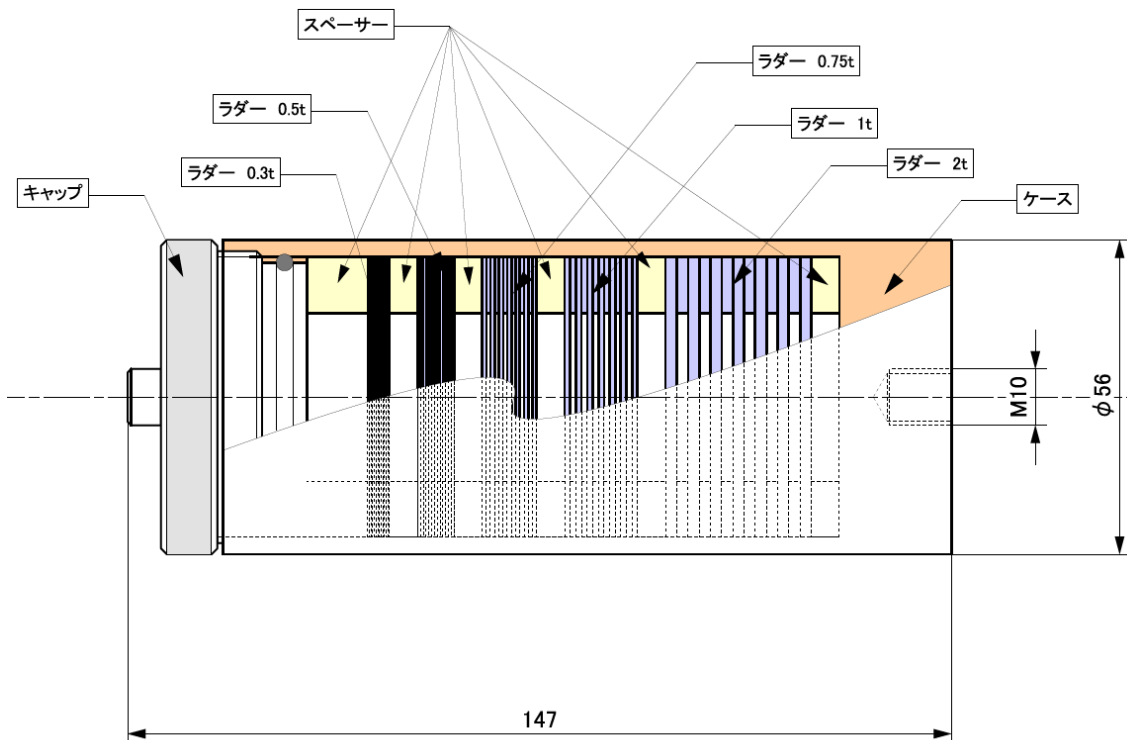
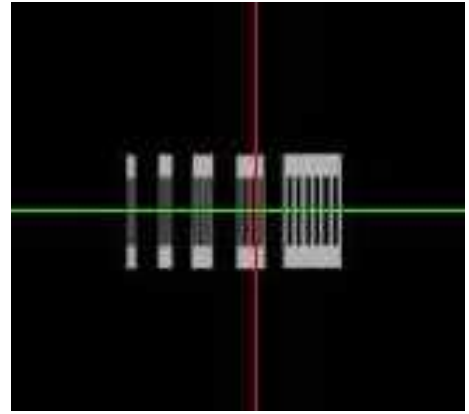
CTの空間分解能測定ファントムです。  
Z軸方向、MPR表示の空間分解能評価を行います。  
ラダー部を入れ替えることによって、いろいろな空間周波数の選択が可能です。  
オプションとして、らせん状穴あきファントムを用意しております。  
スタンドはラダーファントムと共用になっており、SSPzとスライス厚の評価を行います。



## 仕様

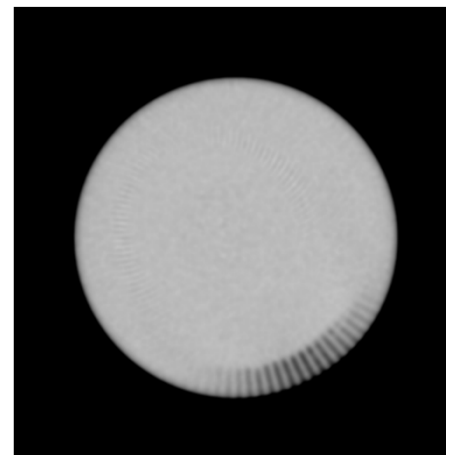
### ・ラダーファントム

- 材 料 : アクリル  
寸 法 :  $\phi 56 \times 147$ mm  
ラダー部 : 0.3mm, 0.5mm, 0.75mm, 1.0mm, 2.0mm  
各サイズは13層にて構成  
付 属 品 : 専用ケース, 専用スタンド



### ※オプション

- ・らせん状穴あきファントム  
材 料 : アクリル  
寸 法 :  $\phi 50 \times 150$ mm  
孔加工 : 10周  $\times$  90- $\phi 0.5$ , 深さ5mm



改良のため予告無く仕様を変更する場合があります。

### 製造

クオリタ  
QualitA

有限会社クオリタ  
東日本営業所  
〒362-0032  
埼玉県上尾市日の出2-2-1  
TEL 048-779-7765  
FAX 048-779-7766  
<https://qualita-works.co.jp>

### 販売

シーアール中部株式会社  
〒470-1101  
愛知県豊明市沓掛町藪田21番地  
TEL 0562-95-0488  
FAX 0562-95-0486

Catalog Ver. 202209