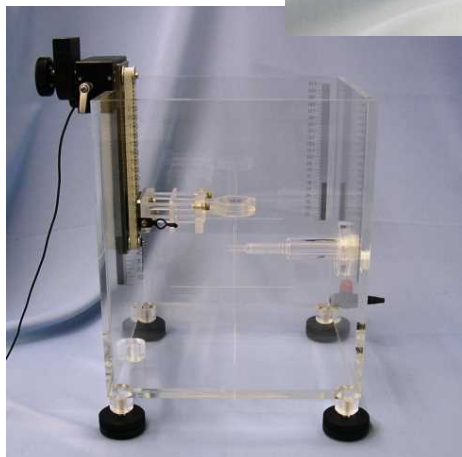


Water Phantom

標準測定、校正用水ファントム

QWP-02

吸収線量の標準測定法（標準測定法01）に準拠した水ファントムです。
主な材質はアクリルで、水槽の壁厚は10mmです。
チャンバーホルダーシンプル部の防水壁の厚さは1mmになっています。
深さ200mmまで測ることができます。
レベルアジャスターは3点支持、4点支持両方に対応しています。
オプションで電子線測定用手動駆動軸（QWP-02-Z）を取り付けられます。



電子線測定用手動駆動軸（QWP-02-Z）取付時

仕様

■ファントム

材質：アクリル (PMMA)

寸法：内寸300mm(W)×300mm(D)×360mm(H) (壁厚10mm)

外寸320mm(W)×320mm(D)×395mm(H) (レベルアジャスターを含まず)

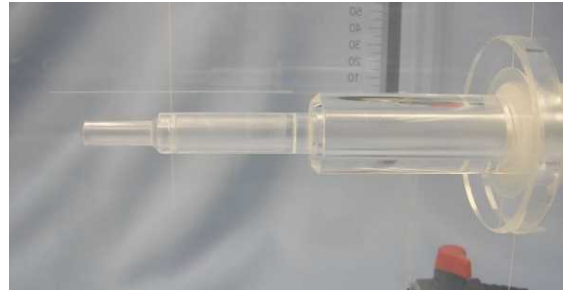
センタークロスライン：5ヶ所

スケール：0~200mm (60mmまで0.5mm表示)、4ヶ所

■チャンバーホルダー

材質：アクリル (PMMA)

シンプル部壁厚：1mm



チャンバーホルダー

■ドレンコック

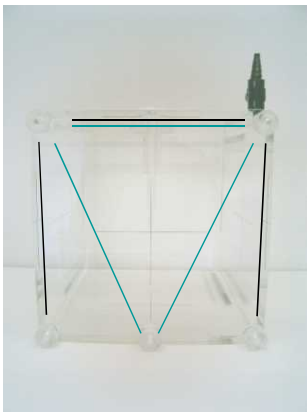
材質：塩化ビニール

適合ホース：φ8~16mm

■レベルアジャスター

材質：ナイロン、ポリウレタン、炭素鋼線

寸法：直径60mm×本体厚さ24mm+ネジ長さ26mm



レベルアジャスター取付位置

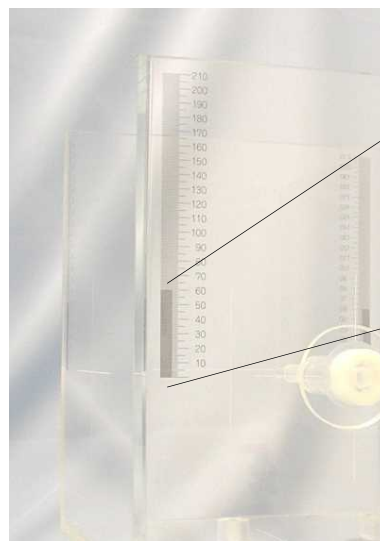
— 3点支持の場合
— 4点支持の場合



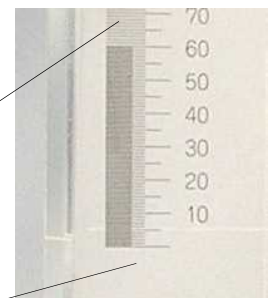
ドレンコック



レベルアジャスター



スケール



スケール (拡大)

改良のため予告無く仕様を変更する場合があります。

製造

クオリタ
Qualita

有限会社クオリタ

東日本営業所

〒362-0032

埼玉県上尾市日の出2-2-1

TEL 048-779-7765

FAX 048-779-7766

<https://qualita-works.co.jp>

販売

Catalog Ver. 202209